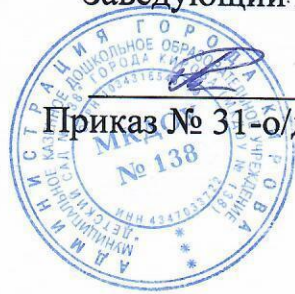


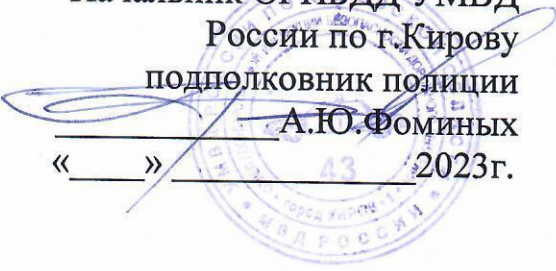
СОГЛАСОВАНО:  
И.о.начальника департамента  
образования администрации  
города Кирова  
А.Э.Шарыгина  
« \_\_\_\_ » \_\_\_\_\_ \* 2023г.



«УТВЕРЖДАЮ»  
Заведующий МКДОУ №138  
города Кирова  
С.Г.Рычкова  
Приказ № 31-о/д от 04.08.2023



«СОГЛАСОВАНО»  
Начальник ОГИБДД УМВД  
России по г. Кирову  
подполковник полиции  
А.Ю.Фоминых  
« \_\_\_\_ » \_\_\_\_\_ 2023г.



# ПАСПОРТ

дорожной безопасности

муниципального казенного дошкольного

образовательного учреждения

«Детский сад №138»

города Кирова

2023г.

## Общие сведения

Муниципальное казенное дошкольное образовательное учреждение  
«Детский сад №138» города Кирова

(Наименование ОУ)

Тип ОУ: муниципальное учреждение

Юридический адрес ОУ: 610042, г. Киров, Октябрьский район,  
ул.Добролюбова, д. 2.

Фактический адрес ОУ: 610050, г. Киров, Октябрьский район,  
ул.Добролюбова, д. 2.

Руководители ОУ:

Заведующий Рычкова Светлана Геннадьевна 23-17-50  
(фамилия, имя, отчество) (телефон)

Старший воспитатель Рязанова Светлана Викторовна 23-17-50  
(фамилия, имя, отчество) (телефон)

Ответственный работник  
муниципального органа  
образования

главный специалист отдела общего  
среднего и дополнительного образования  
департамента образования  
администрации города Кирова  
(должность)

\_\_\_\_\_  
(фамилия, имя, отчество)

\_\_\_\_\_  
(телефон)

Ответственные от  
Госавтоинспекции

сотрудники отделения ПБДД  
ОГИБДД УМВД России  
по г. Кирову  
(должность)

\_\_\_\_\_  
(фамилия, имя, отчество)

40 61 91  
(телефон)

Ответственные работники  
за мероприятия по профилактике  
детского травматизма

старший воспитатель  
(должность)

Рязанова С.В.  
(фамилия, имя, отчество)  
23-17-50  
(телефон)

Руководитель или ответственный  
работник дорожно - эксплуатационной  
организации, осуществляющей  
содержание УДС\*

\_\_\_\_\_ (фамилия, имя, отчество)

\_\_\_\_\_ (телефон)

Руководитель или ответственный  
работник дорожно-эксплуатационной  
организации, осуществляющей  
содержание ТСОДД\*

\_\_\_\_\_ (фамилия, имя, отчество)

\_\_\_\_\_ (телефон)

Количество воспитанников

89

Наличие уголка по БДД

имеется, фойе д/с  
(если имеется, указать место расположения)

Наличие площадки по БДД

имеется

Время работы МКДОУ:  
с 7:00 до 19:00

**Телефоны оперативных служб:**

Противопожарная служба 01

Полиция 02

Скорая медицинская помощь 03

\_\_\_\_\_

## Содержание

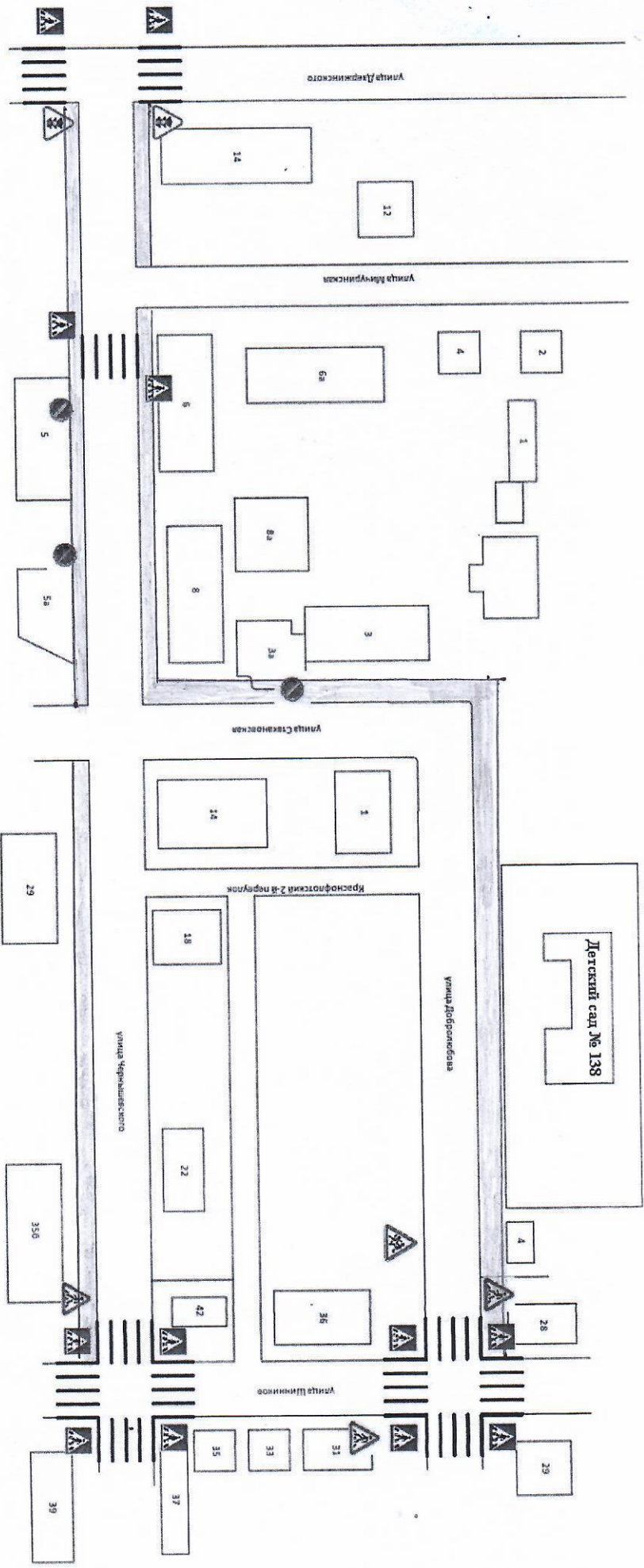
### I. План-схемы ДОУ:

- План-схема организации дорожного движения в непосредственной близости от МКДОУ №138.
- План - схема организации дорожного движения от МКДОУ № 138 до ближайших пешеходных переходов.
- План-схема пути движения транспортных средств к местам разгрузки/погрузки и рекомендуемые пути передвижения детей по территории МКДОУ №138.

### II. Перечень полей карточки «МКДОУ №138».

### III. Приложения:





Условные графические обозначения







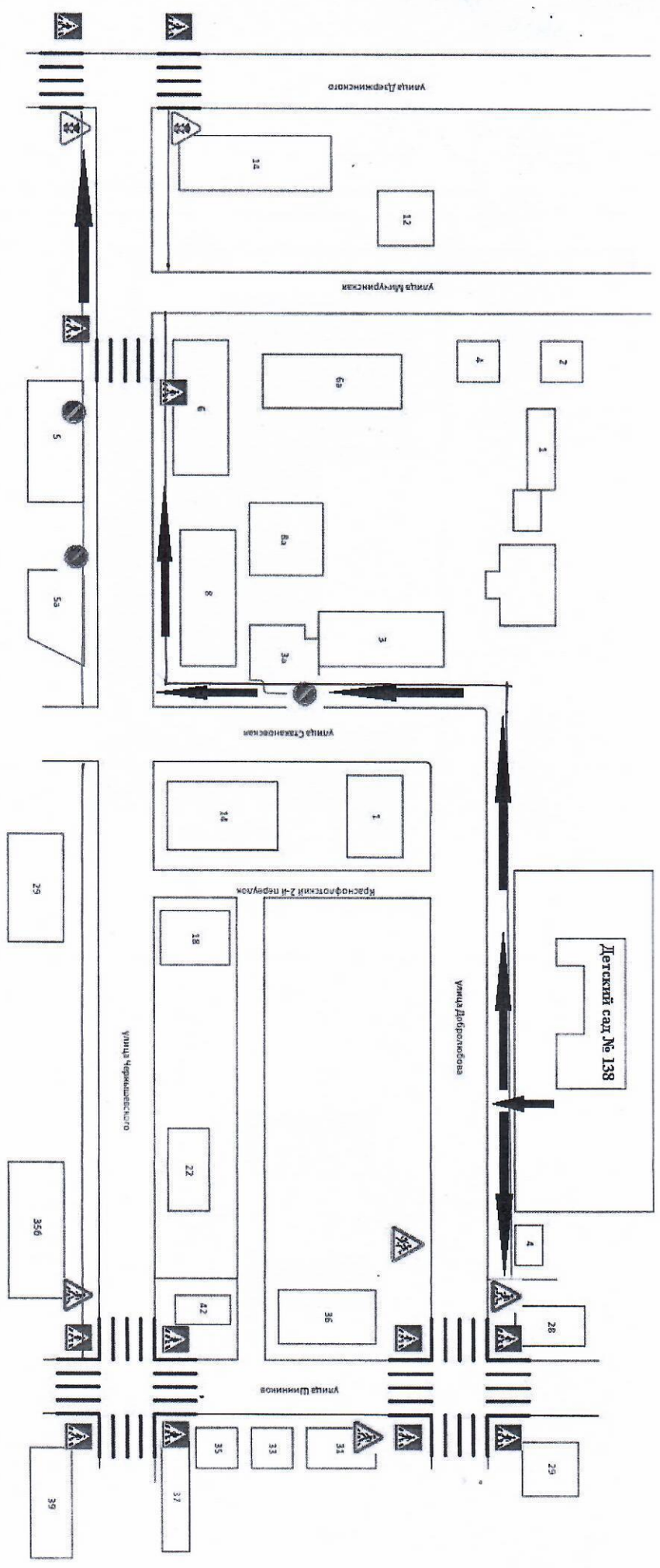
	Светофор		Знак 3.28 Стоянка запрещена
	Знак 5.19.1/5.19.2 Пешеходный переход		Строения с указанием адреса
	Знак 1.23 Дети		Тротуар

Схема организации дорожного движения от МКДОУ №138 до ближайших пешеходных переходов.



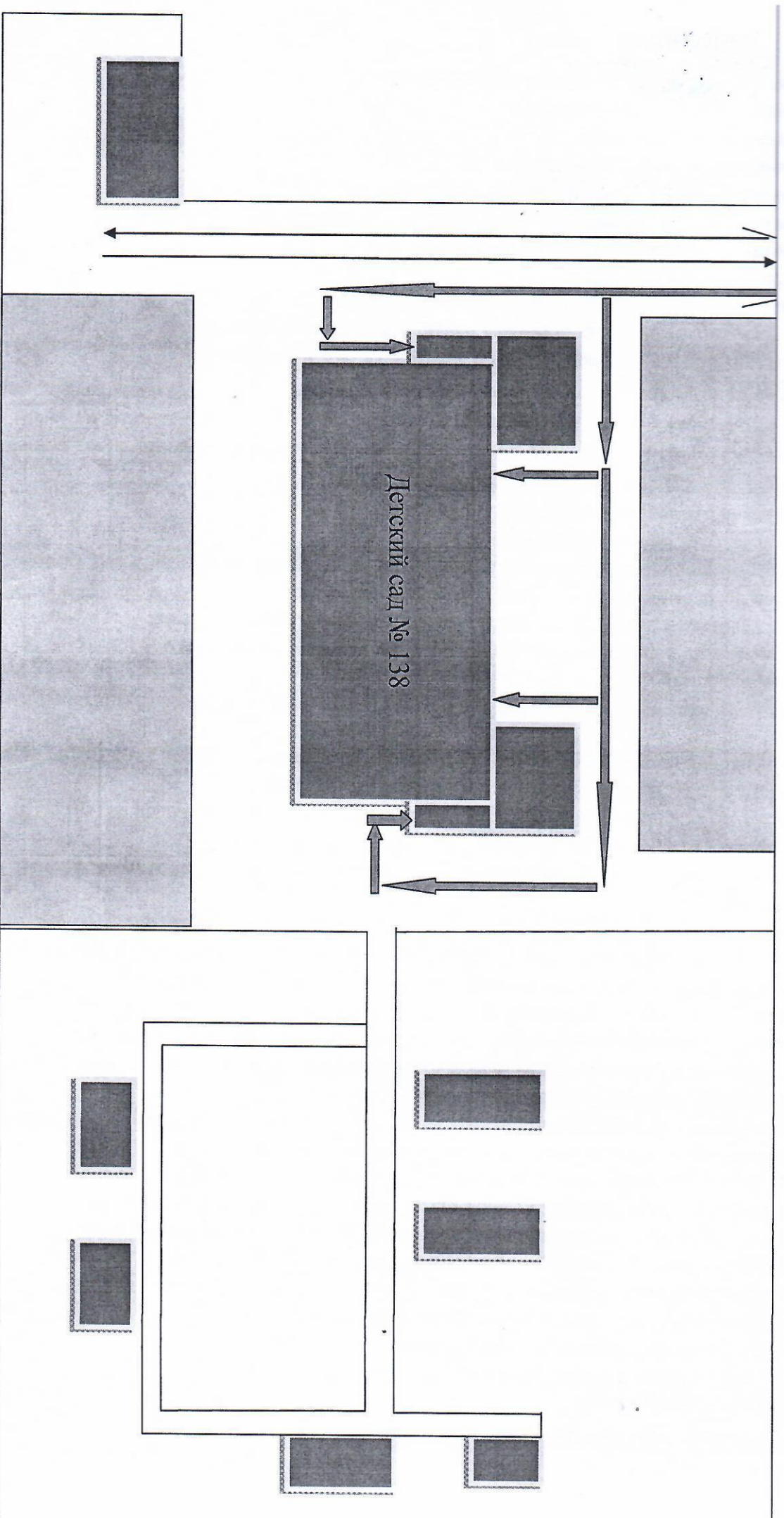
Условные графические обозначения

	Светофор		Знак 3.28 Стоянка запрещена
	Знак 5.19.1/5.19.2 Пешеходный переход		Строения с указанием адреса
	Знак 1.23 Дети		



и рекомендуемые пути передвижения детей по территории МКДОУ №138

ул. Добродюбова



⇄ Пути передвижения детей по территории МКДОУ

→ Пути движения спец. транспорта по территории МКДОУ



## II. Перечень полей карточки «МКДОУ №138».

### Вкладка «Общая информация»:

1. Субъект Российской Федерации: Кировская область
2. Муниципальное образование: город Киров
3. Тип образовательной организации: дошкольное учреждение
4. Полное наименование образовательной организации: Муниципальное казенное дошкольное образовательное учреждение «Детский сад №138» города Кирова
5. Юридический адрес образовательной организации: г. Киров ул. Добролюбова 2
6. Фактический адрес образовательной организации: г. Киров ул. Добролюбова 2
7. Координаты расположения: широта 58.627533 и долгота 49.631978
8. Структурные подразделения (филиалы) и информация по ним: нет
9. Руководитель образовательной организации (ФИО, должность, контактный телефон): заведующий Рычкова Светлана Геннадьевна, 23-17-50
10. Ответственный за безопасность дорожного движения (ФИО, должность, контактный телефон): старший воспитатель Рязанова Светлана Викторовна, 23-17-50
11. Паспорт дорожной безопасности (наличие, тип, электронный файл с паспортом дорожной безопасности (в случае, если выбран электронный тип): есть, бумажный
12. Схема безопасных маршрутов движения (наличие, место размещения, размер, описание мест размещения, фотографии): есть, на стенде «Уголок безопасности дорожного движения»
13. Уголок или стенд безопасности дорожного движения (наличие, место размещения, размер, фотографии): есть, фойе на 1 этаже детского сада, 100\*70
14. Кабинет по безопасности дорожного движения (наличие, фотографии): нет
15. Детский автогородок (наличие, тип, размер, фотографии): нет
16. Отряды юных инспекторов движения (наличие, количество отрядов, количество детей): нет
17. Школьный автобус (наличие, ФИО, должность, контактный телефон ответственного за перевозку детей): нет
18. Наименование и фактический адрес подразделения Госавтоинспекции, в зоне ответственности которого расположена образовательная организация: Отделение ГИБДД по Октябрьскому району г. Кирова, Химический, д. 1-а
19. Схема размещения образовательной организации и элементов обустройства улично-дорожной сети (фотографии): есть
20. Подъездные пути, количество: есть, 1
21. Пешеходные переходы, количество: есть, 3 (вблизи ДОУ)
22. Остановки общественного транспорта, количество: есть, 2 (на удаленном расстоянии от ДОУ)

### Вкладка «Подъездные пути»:

1. Наименование и категория улицы (дороги): с ул. Добролюбова
2. Тип дорожного покрытия проезжей части: асфальтовое покрытие
3. Количество полос для движения транспорта: 1
4. Ширина полос:
5. Наличие и ширина разделительной полосы: нет
6. Наличие обочины, ширина обочины справа, ширина обочины слева: есть
7. Наличие тротуаров (пешеходных дорожек): есть
8. Наличие типов дорожной разметки: нет
9. Наличие освещения: есть
10. Схема размещения светильников:
11. Наличие бесплатной и платной парковок: нет



12. Количество парковочных мест на бесплатной, платной парковках: нет
13. Фотоматериалы обустройства улицы (дороги)

Вкладка «Остановки»:

1. Наличие посадочной площадки: нет
2. Наличие заездного «кармана»: нет
3. Наличие тротуаров (пешеходных дорожек): есть
4. Наличие автопавильона: есть
5. Наличие дорожной разметки: нет
6. Наличие дорожных знаков 5.16 «Место остановки автобуса и (или) троллейбуса»: есть
7. Наличие дорожных знаков 5.17 «Остановка трамвая»: нет
8. Наличие освещения: есть
9. Фотоматериалы, характеризующие обустройства места остановки общественного транспорта

Вкладка «Пешеходные переходы»:

1. Количество дорожных знаков 5.19.1 «Пешеходный переход», всего 6; из них: Основной, в том числе: на щитах со световозвращающей флуоресцентной пленкой желто-зеленого цвета; из них: Дублирующий; в том числе: на щитах со световозвращающей флуоресцентной пленкой желто-зеленого цвета, над проезжей частью
2. Количество дорожных знаков 1.23 «Дети», всего 1; из них: Основной, в том числе: на щитах со световозвращающей флуоресцентной пленкой желто-зеленого цвета; из них: Повторный; в том числе: на щитах со световозвращающей флуоресцентной пленкой желто-зеленого цвета
3. Наличие дорожной разметки 1.14.1- 6, в том числе: выполненная на покрытии, окрашенном в желтый цвет
4. Дорожная разметка 1.24.1 -нет
5. Пешеходные ограждения, п.м.
6. Тротуар, пешеходная дорожка, п.м.
7. Количество искусственных неровностей, всего; из них: сборно-разборная конструкция; монолитная конструкция
8. Наличие светофора типа Т.7-нет
9. Наличие освещения
10. Фотоматериалы, характеризующие обустройство пешеходного перехода

Вкладка «Контрольные мероприятия» (Ввод данных):

1. Дата проведения мероприятия
2. Выявленные нарушения
3. Меры реагирования
4. Дата устранения нарушения
5. Фотоматериалы на момент проведения проверки
6. Фотоматериалы после устранения нарушения

Вкладка «ДТП с учащимися» (Ввод данных):

1. Дата ДТП
2. Дата рождения учащегося образовательной организации
3. Тип участника
4. Класс
5. Степень тяжести
6. Характеристика

Заведующий .



С.Г.Рычкова